



X-Plain Mielograma Sumario

Introducción

Un mielograma es un examen que ayuda a los médicos a ver los nervios y la médula espinal en la columna vertebral a la vez.

Los médicos pueden recomendar un mielograma si creen que pueda existir un problema en la columna vertebral.

Si su médico recomienda un mielograma, la decisión de someterse a este procedimiento también es suya.

Este programa de educación al paciente le enseñará los beneficios y los riesgos de este procedimiento.

Anatomía

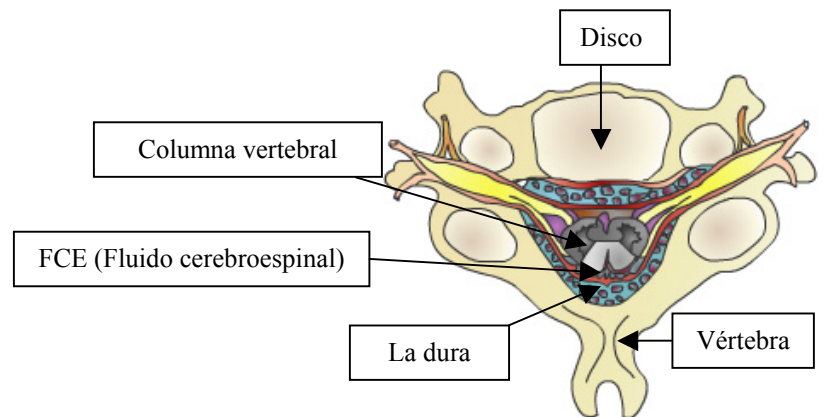
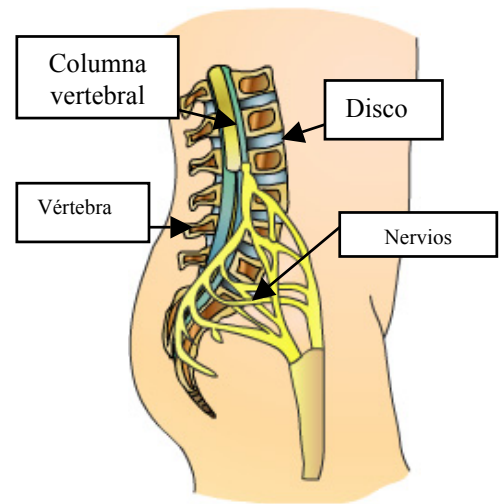
La columna vertebral está formada por las vértebras—unos huesos pequeños.

Las vértebras están separadas y acolchadas por discos blandos. Esto permite que podamos flexionar y doblar la columna.

Los nervios pasan desde el cuerpo hasta el cerebro a través de la columna vertebral.

La médula espinal y los nervios están rodeados por una membrana llamada *dura*.

Dentro de la dura, la médula espinal y los nervios están rodeados por un



Este documento es un resumen de lo que aparece en las pantallas de X-Plain™. Este documento es para uso informativo y no se debe usar como sustituto de consejo de un médico o proveedor de salud profesional o como recomendación para cualquier plan de tratamiento particular. Como cualquier material impreso, puede volverse inexacto con el tiempo. Es importante que usted dependa del consejo de un médico o proveedor de salud profesional para el tratamiento de su condición particular.

líquido de color claro llamado CSF, o fluido cerebroespinal.

Procedimiento

Este procedimiento se suele hacer sin que los pacientes tengan que ser internados en el hospital. Usted podrá volver a su casa unas horas después del examen.

El objetivo del procedimiento es inyectar un poco de tinta de yodo alrededor de los nervios. Con esta tinta, su médico podrá visualizar la columna vertebral y los nervios con más claridad cuando utilice rayos X o bien tomografías computarizadas. La tomografía axial computarizada es una prueba que proporciona una imagen muy clara de las estructuras del interior del cuerpo.



Antes de administrar la inyección, la piel se desinfecta y se anestesia la zona localmente, para que usted no sienta el dolor de la inyección de yodo.

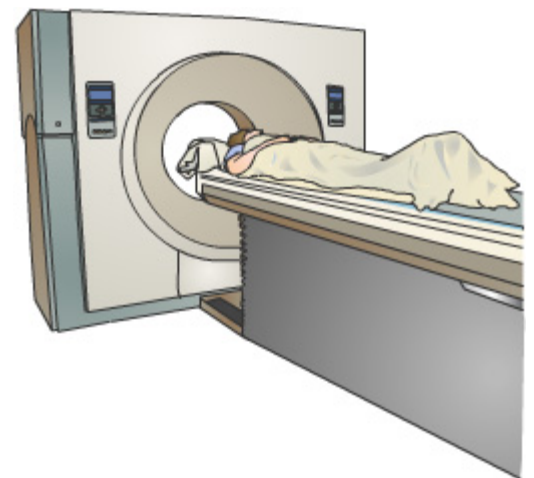
Un minuto o dos después, se inyecta directamente el colorante alrededor de los nervios, con una jeringa más larga. Esto no suele causar mucho dolor, aunque sí cierta molestia.

La jeringa es entonces extraída.

Durante esta parte del procedimiento, usted deberá hacer saber a su médico si siente cualquier dolor, especialmente en las piernas. El dolor puede estar indicando que la aguja está tocando un nervio.

Después de inyectar el yodo, se toman las radiografías.

Después de tomar las radiografías, se hará una tomografía axial computarizada para ver mejor cualquiera de los posibles problemas existentes.



Este documento es un resumen de lo que aparece en las pantallas de X-Plain™. Este documento es para uso informativo y no se debe usar como sustituto de consejo de un médico o proveedor de salud profesional o como recomendación para cualquier plan de tratamiento particular. Como cualquier material impreso, puede volverse inexacto con el tiempo. Es importante que usted dependa del consejo de un médico o proveedor de salud profesional para el tratamiento de su condición particular.

A la izquierda usted puede ver un ejemplo de un mielograma que muestra los nervios.

A la derecha usted puede ver un ejemplo de una tomografía axial computarizada que muestra los nervios.

Usted debe permanecer acostado durante unas horas después del procedimiento para disminuir así las posibilidades de que el CSF gotee dentro de la espalda, y provoque dolor de cabeza severo, náuseas y vómitos

Es posible que usted no pueda conducir, así que deberá pedirle a alguien que lo lleve hasta su casa una vez acabado el examen.

Riesgos y complicaciones

Este procedimiento es muy seguro. Existen, sin embargo, posibles riesgos y complicaciones. Usted deberá conocerlos por si se presentan. Estando informado, usted podrá ayudar a su médico a detectar las complicaciones a tiempo.

Durante este procedimiento se utilizan rayos X. La cantidad de radiación que se usa en este procedimiento se considera segura. Sin embargo, esta misma cantidad podría ser peligrosa para los fetos. Es por eso muy importante que usted se asegure de que no está embarazada antes de someterse a un examen radiológico.

Algunas personas sufren alergia al colorante de yodo o a otras drogas utilizadas en este examen (tales como el medicamento anestésico). Asegúrese de informar a su médico sobre sus alergias y sobre cualquier reacción alérgica que usted haya tenido en el pasado.

En algunos casos, el colorante puede causar fallo renal, especialmente en aquellos pacientes que están tomando Glucophage®; un medicamento para controlar la diabetes.

Los nervios se podrían lesionar durante el procedimiento, pero esto no sucede con mucha frecuencia.

Durante este procedimiento se recoge un poco de fluido de la médula espinal.



Este documento es un resumen de lo que aparece en las pantallas de X-Plain™. Este documento es para uso informativo y no se debe usar como sustituto de consejo de un médico o proveedor de salud profesional o como recomendación para cualquier plan de tratamiento particular. Como cualquier material impreso, puede volverse inexacto con el tiempo. Es importante que usted dependa del consejo de un médico o proveedor de salud profesional para el tratamiento de su condición particular.

Esto puede hacer que algunos pacientes tengan dolores de cabeza agudos, náuseas y vómito.

Si esto sucediera, hágaselo saber a su médico, ya que quizás deba permanecer de espaldas durante un tiempo y tomar muchos líquidos.

Si esto no ayuda a resolver la complicación, se puede usar un poco de su propia sangre para recuperar la pérdida del fluido. Este procedimiento es muy simple, el término con que se conoce es *parche de sangre*.

Finalmente, la inyección puede provocar un sangrado interno, lo cual puede causar cierta presión en los nervios.

Las posibilidades de que esto ocurra son extremadamente bajas, pero si usted siente debilidad repentina o tiene problemas en la vejiga, debe avisar a su médico de inmediato.

Usted deberá informar a su médico sobre cualquier medicamento que esté tomando, especialmente si toma disolventes de la sangre tales como el Coumadin®, porque estos pueden provocar una pérdida de sangre anormal.

Las convulsiones durante los mielogramas son raras, pero pueden suceder. Esto ocurre con más frecuencia cuando el paciente está tomando algún tipo de medicamento específico tal como la fenotiacina o el Flexeril®.

Usted deberá hacer saber a su médico sobre todos los medicamentos que está tomando, con receta o sin receta.

Muy raras veces este procedimiento causa un empeoramiento del dolor de espalda o de las piernas.

Después del procedimiento, asegúrese de llamar a su médico si los síntomas de debilidad, fiebre, dolor de cabeza severo, o cualquier otro síntoma nuevo que le preocupe, empeoran.



Este documento es un resumen de lo que aparece en las pantallas de X-Plain™. Este documento es para uso informativo y no se debe usar como sustituto de consejo de un médico o proveedor de salud profesional o como recomendación para cualquier plan de tratamiento particular. Como cualquier material impreso, puede volverse inexacto con el tiempo. Es importante que usted dependa del consejo de un médico o proveedor de salud profesional para el tratamiento de su condición particular.

Resumen

Los mielogramas pueden ser de gran ayuda en la detección de los problemas de la columna vertebral.

En el mielograma se incluyen: una inyección de colorante de yodo en el CSF, alrededor de los nervios de la columna vertebral, toma de rayos X, y una tomografía axial computarizada.

Los mielogramas que van seguidos de exámenes axiales computarizadas son muy seguros. Los riesgos y las complicaciones son muy raros. Conocerlos le ayudará a detectarlos pronto en caso de que se presenten.



Este documento es un resumen de lo que aparece en las pantallas de X-Plain™. Este documento es para uso informativo y no se debe usar como sustituto de consejo de un médico o proveedor de salud profesional o como recomendación para cualquier plan de tratamiento particular. Como cualquier material impreso, puede volverse inexacto con el tiempo. Es importante que usted dependa del consejo de un médico o proveedor de salud profesional para el tratamiento de su condición particular.